

ÉDITION TOULOUSE
janvier/février 2017

GRATUIT

de fil en Déco

Le plein d'idées pour votre maison

n°
56



DOSSIER

Les cuisines jouent
le sombre

TENDANCE

Le mobilier
modulable

AMBIANCE

La hygge, le secret
du bonheur

BIENVENUE
CHEZ MOI

UN APPARTEMENT LUXUEUX

Au cœur
de Saint-Cyprien

Difficile d'imaginer que ce bel appartement toulousain, situé en plein cœur du quartier Saint-Cyprien, est en réalité un ancien cabinet médical. Dès que l'on franchit le seuil de la porte d'entrée, un espace luxueux au design contemporain se dévoile. L'ambiance froide et aseptisée des cabinets médicaux laisse désormais place à une décoration chaleureuse et colorée.



Lorsque Pierrette et Xavier font l'acquisition de ce bien, ils le destinent à la location meublée de standing. Pour concrétiser ce projet de rénovation, ils font appel à Laura Demanche, architecte d'intérieur basée à Bouloc. Les nouveaux propriétaires décident de lui accorder leur confiance pour métamorphoser ce bien atypique en un écrin cosy.

Une circulation fluide et de la luminosité

Le chantier de rénovation débute en décembre 2015, pour une durée de sept mois. Première étape indispensable, démolir pour mieux reconstruire. Seuls les murs porteurs de ce T2 de 72 m² sont conservés pour pouvoir redessiner librement les espaces. Laura

Demanche décide d'articuler son travail autour de deux axes : mettre à profit l'aspect traversant de ce bien pour créer une luminosité optimale, et scinder les espaces de manière à rendre la circulation la plus fluide possible. Situé au 1er étage d'un immeuble de deux niveaux, les évacuations existantes sont prises en compte pour définir les volumes de cet appartement. Afin d'optimiser le confort des futurs locataires et de réduire les nuisances sonores, le choix de situer la chambre côté cour s'impose naturellement.

Des volumes tout en transparence grâce aux verrières

Les verrières sont l'élément clef de cette rénovation. Elles délimitent des espaces de vie tout

en laissant filtrer la lumière. L'architecte décide de faire appel à **Atmos-FER, un atelier de ferronnerie contemporaine qui conçoit des verrières sur mesure**. Les propriétaires arrêtent leur choix sur des verrières coulissantes. La teinte gris anthracite et les rails apparents confèrent à l'appartement un style industriel haut de gamme.

Ce bien étant destiné à la location, l'ambiance mixte permet de toucher un public aussi bien féminin que masculin. La décoration, sobre et contemporaine, s'affirme grâce à du mobilier coloré. Les murs blancs, ainsi que le plancher flottant en bois, contribuent à l'unicité des pièces à vivre.

Confort et ambiance vintage dans la suite parentale

La suite parentale, pièce phare de ce bien, dispose d'une salle d'eau privative. Une verrière sépare l'espace nuit de la salle de bain attenante. Afin de préserver l'intimité des futurs locataires, sans pour autant occulter la lumière naturelle, les propriétaires sélectionnent un vitrage en verre armé qui apporte une touche vintage à l'ensemble de la ferronnerie. La couleur du mobilier de la chambre à coucher rappelle le gris anthracite des verrières. Couleur que l'on retrouve d'ailleurs dans l'ensemble de l'appartement. Le carrelage et la faïence de la salle d'eau, toujours dans



cette même teinte, la rendent à la fois moderne et intemporelle. Elle offre des prestations haut de gamme grâce à une douche à l'italienne, entièrement vitrée, et une vasque en pierre naturelle.

Une entrée fonctionnelle et chaleureuse

L'entrée de l'appartement dispose quant à elle de nombreux rangements. Une grande penderie, ornée d'un miroir, se prolonge en une assise qui fait également office de tiroir. Pour délimiter les différents espaces de vie, sans pour autant scinder les volumes, un bardage gris anthracite marque une séparation avec la cuisine que l'on devine malgré tout entre les lames de bois.

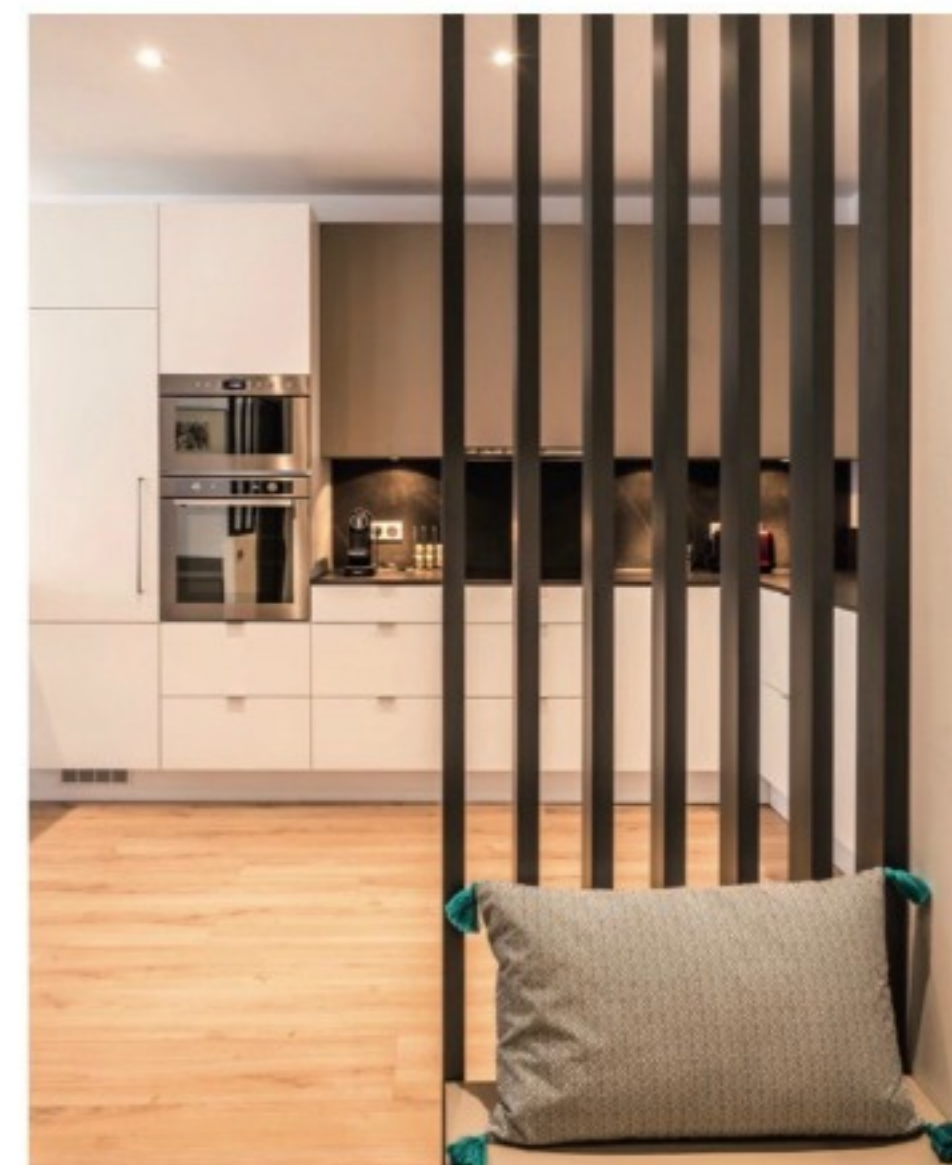
L'espace de travail sert de jonction entre l'entrée et la pièce principale. Le bureau, conçu sur mesure, est encadré par deux verrières qui préservent la luminosité et le volume de la pièce principale.

Espace et design pour la pièce de vie

Le séjour, ouvert sur la cuisine, profite d'un large espace de vie et de trois grandes fenêtres. Le mobilier, choisi par la propriétaire, apporte la touche finale à la décoration. La table basse du salon, colorée et ludique, contraste avec les murs blancs et s'accorde parfaitement avec le canapé en cuir rouge. Le salon dispose également d'une bibliothèque et de nombreux rangements.

La salle à manger fait le lien entre le séjour et la cuisine. La table est une pièce unique conçue par Atmos-FER. Elle est constituée d'un plateau en chêne et de six pieds qui en font toute l'originalité. Les chaises noires, découpées au laser, font écho au lustre.

Un bar marque la séparation entre la salle à manger et la cuisine. Esthétique et fonctionnelle, elle est construite avec des matériaux





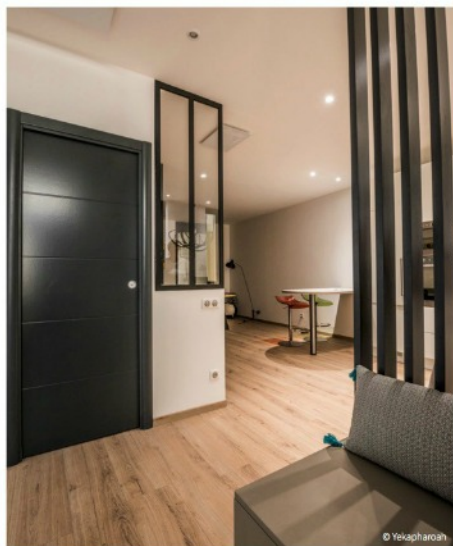
nobles. Entièrement équipée, elle offre un large espace de travail en Dekton, conçu par Granico. Le mobilier sur mesure est une réalisation d'Agem, situé à Balma. L'esprit noir et blanc, intemporel, est à la fois moderne et chaleureux.

Un environnement sain et confortable

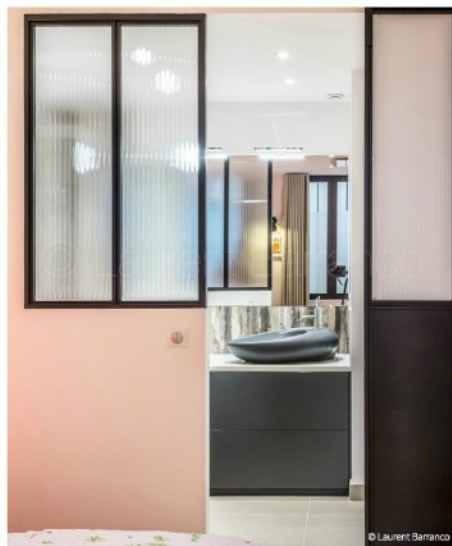
Dès le début du chantier, les propriétaires ont à cœur de reconstruire cet appartement sur une base saine. Les couches successives de lino, de parquet et de carrelage sont retirées pour faire place nette. L'isolation phonique est une attente forte des propriétaires. Un premier plafond phonique est créé avec une isolation en laine de roche et une suspente antivibratile. Viennent s'ajouter deux plaques coupe-feu ainsi qu'un second plafond dédié à la distribution de l'éclairage et de l'électricité. Ce faux plafond dissimule également le système de pompe à chaleur que l'on retrouve dans la chambre, dans l'entrée, dans le salon et dans le coin bureau pour une répartition harmonieuse de la chaleur. Un choix astucieux pour limiter la consommation d'énergie et éviter d'encombrer l'espace avec des radiateurs. Très attentifs à l'insonorisation de l'appartement, les propriétaires font le choix de remplacer les menuiseries en bois par des menuiseries en aluminium réalisées sur mesure. L'aluminium est à la fois technique et esthétique. Le ton brun gris des menuiseries extérieures respecte les normes imposées par les Bâtiments de France. ●



© Yekapharrah



© Yekapharrah



© Laurent Barranco



© Yekapharrah